

# Siniestros Viales



## Observatorio Provincial de Gestión de Riesgos

# Observatorio Provincial de Gestión de Riesgos

- El **Observatorio Provincial de Gestión de Riesgos** tiene como objetivo contribuir al diseño, implementación y monitoreo de políticas públicas tendientes a optimizar la **gestión integral del riesgo** en la provincia del Neuquén, a través del desarrollo de un *sistema de información* que permita recopilar, analizar y consolidar datos relevantes para la toma de decisiones y la mejora continua de las estrategias de reducción de riesgo y abordaje de situaciones de emergencias.
- Sus funciones se enmarcan en la ley provincial 2713: “Enfoque de riesgo en políticas de planificación y desarrollo territorial de la Provincia del Neuquén” (Art 3 y 8).

# Sistema de información de OPGR

Fuentes de  
datos

Seguridad

Ingesta de  
Datos

Normalización y  
Estandarización

Integración de  
Datos

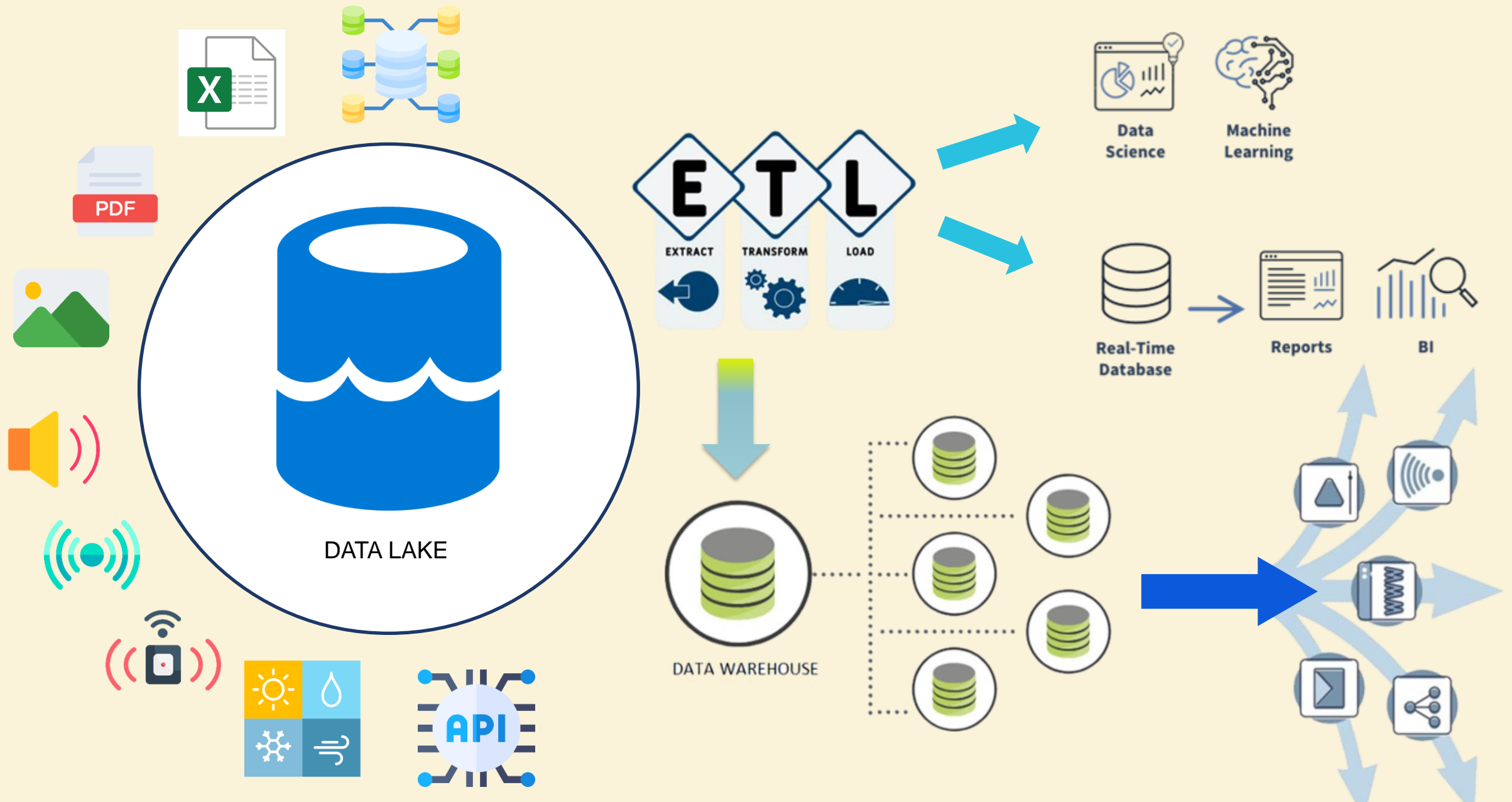
Procesamiento

Desarrollo de  
Aplicaciones y  
Paneles de  
Control

Implementación  
de Modelos  
Analíticos

Monitoreo,  
retro-  
alimentación y  
mejora continua

# Sistema de información de OPRG



# Sistema de información de OPGR

SIEN - RAPH  
Registro de  
Atención Pre  
Hospitalaria

SIGISVI - Sistema  
Integral de Gestión  
de la Información  
de Seguridad Vial

CIAT – Centro de  
Información de  
Alerta Temprana

Vialidad Provincial

Servicio  
Meteorológico  
Nacional

Servicio Provincial  
de Manejo del  
Fuego

OpenWeatherMap

Medios de  
comunicación

Bomberos de la  
Policía

**Portal abierto a la ciudadanía**

⇒ **Página web de la Secretaría de Emergencias y Gestión de Riesgos**

**Portal interno interinstitucional**

⇒ **Portal GIRO - Gestión Integral de Riesgo Online**

**Aplicación interna de la Secretaría**

⇒ **Giro – APP**

**Biblioteca de recursos**

⇒ **GRAN Repo – Repositorio de Gestión de Riesgo Aplicada en Neuquén**

# Aviso sobre la naturaleza dinámica de los datos

- Los informes y documentos producidos por el Observatorio Provincial de Gestión de Riesgos se basan en datos dinámicos y están sujetos a cambios.
- La variabilidad puede surgir a partir de nuevos procesamiento de la información, la aplicación de diferentes criterios metodológicos, o la incorporación de nuevas fuentes de datos, las cuales pueden incluir datos históricos.
- Como consecuencia, los indicadores y los resultados presentados en cada informe pueden modificarse posteriormente a su producción.
- Cada informe debe ser considerado de manera individual y no comparado directamente con otros, con el fin de asegurar una interpretación adecuada y precisa de la información.

Informe Preliminar



Informe Provisional



Informe Final



# Siniestros Viales

Estadística descriptiva

INFORME  
PRELIMINAR

# Ficha técnica

Descripción:	SIEN	SIGISVI	Policía
Período	1/01/2017 – 30/09/2024	01/07/2016 – 15/10/2024	01/01/2023 – 30/09/2024
Instrumento	RAPH - Registro de Atención Pre Hospitalaria	SIGISVI - Sistema Integral de Gestión de la Información de Seguridad Vial	Registro de Siniestros Viales de la Policía de la Provincia del Neuquén
Cobertura territorial	Localidades de Neuquén capital, San Martín de los Andes y Zapala y cercanías	Provincia de Neuquén	Provincia de Neuquén



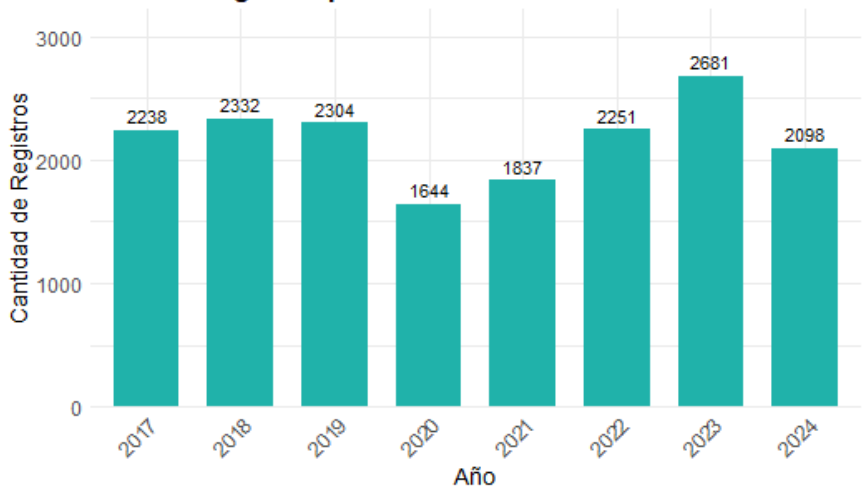
# Datos generales

	<b>SIEN (2017 - 2024)</b>	<b>SIGISVI (2016 – 2024)</b>	<b>Policía (2023 – 2024)</b>
Total de siniestros viales registrados	17.385	12.179	5.846

# Siniestros según año

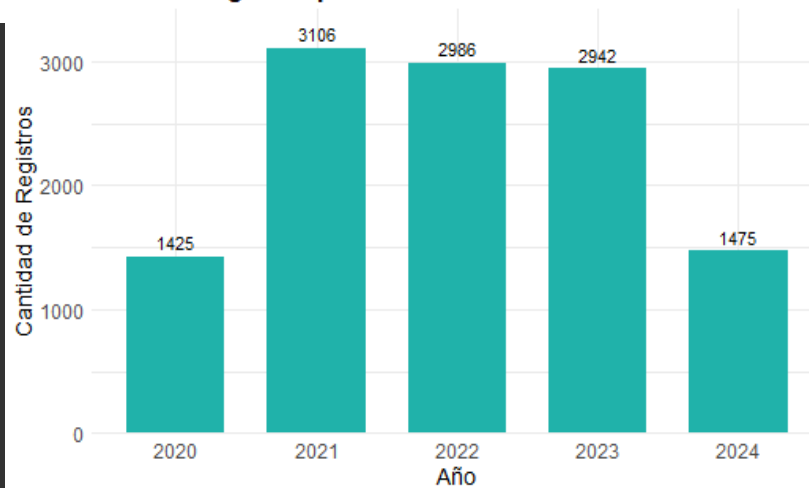
## SIEN

Total de Registros por Año - SIEN



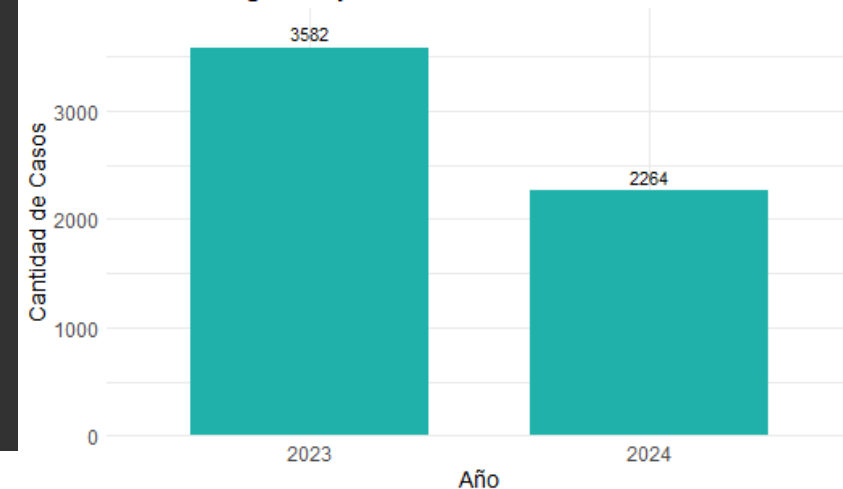
## SIGISVI

Total de Registros por Año - SIGISVI



## Policía

Total de Registros por Año - Policía

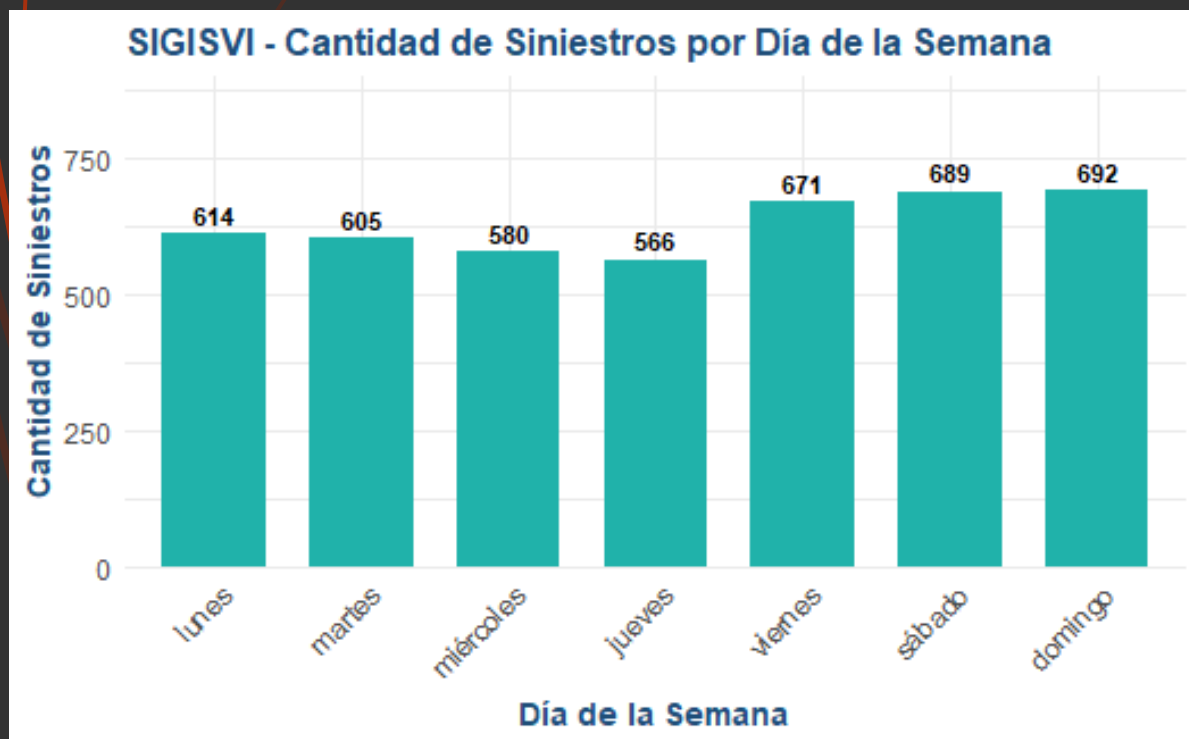


## Siniestros según año (2023 – Septiembre 2024)

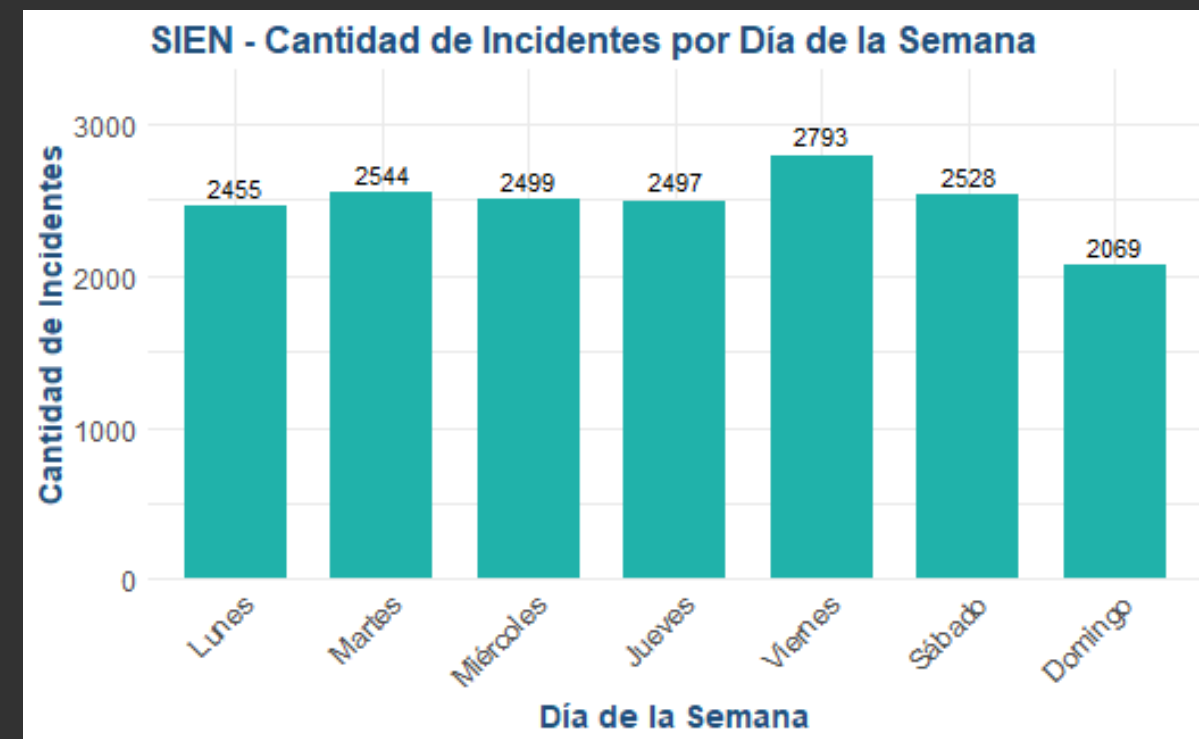
Fuente	Año 2023	Año 2024 (Septiembre)	Total	Variación
SIEN	2.681	2.098	4.779	- 21.76%
Policía	3.582	2.264	5.846	- 36.79%
SIGISVI	2.942	1.475	4.417	- 49.85%

# Siniestros según días de la semana

## SIGISVI

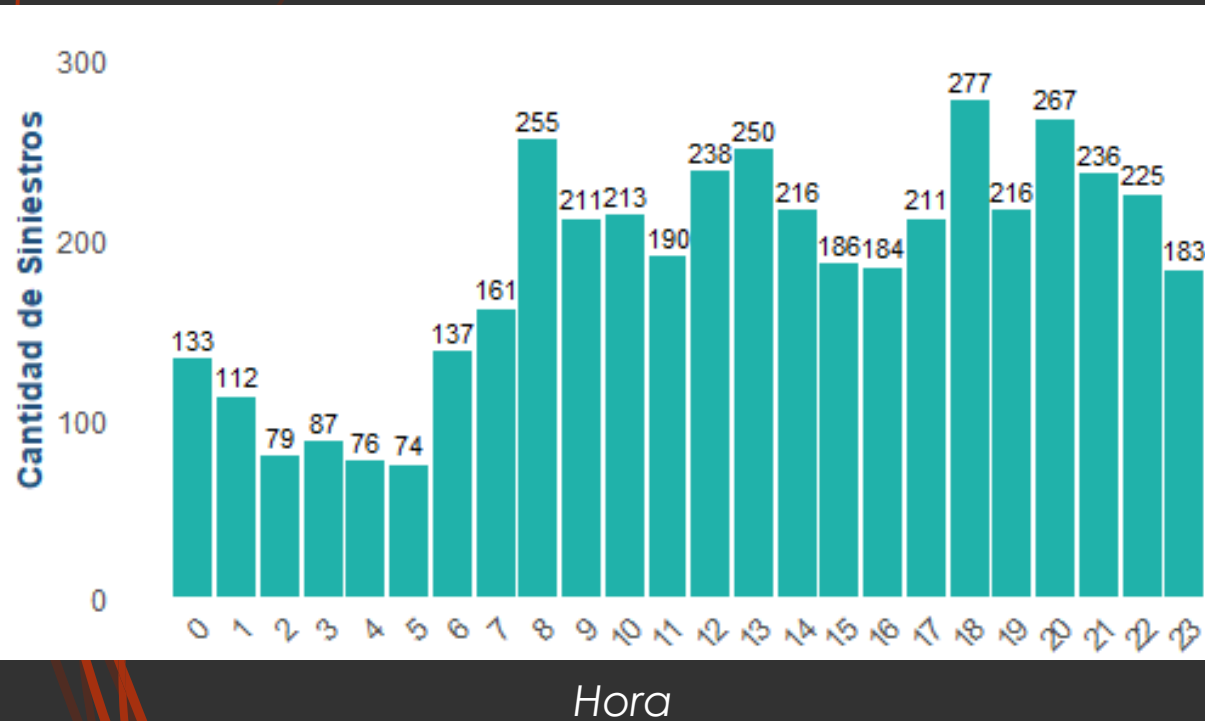


## SIEN

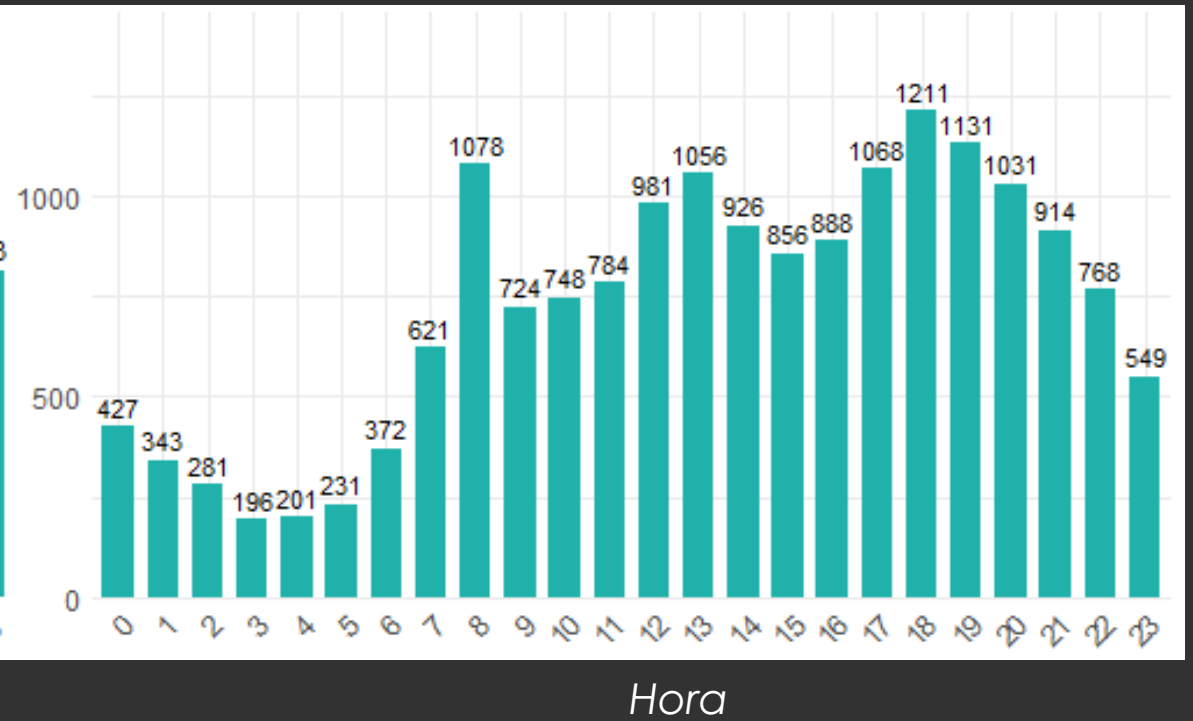


# Siniestros según hora de ocurrencia

**SIGISVI**

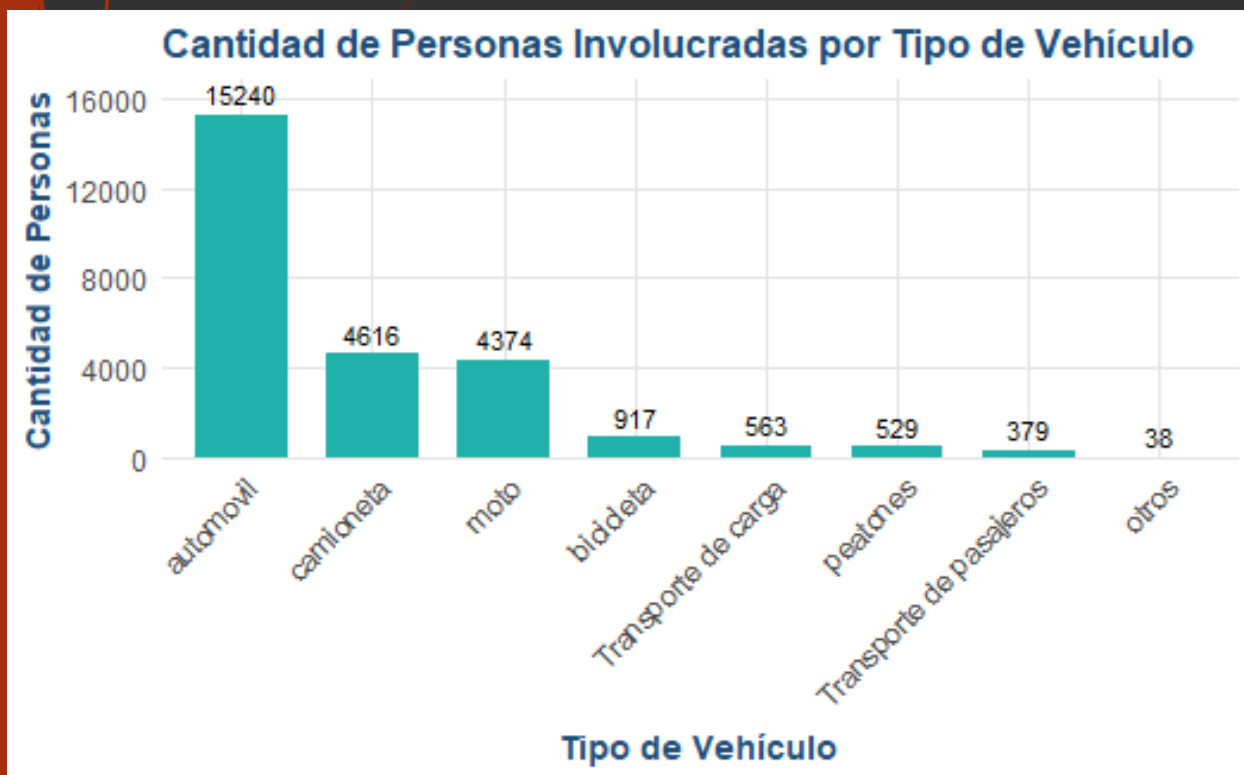


**SIEN**

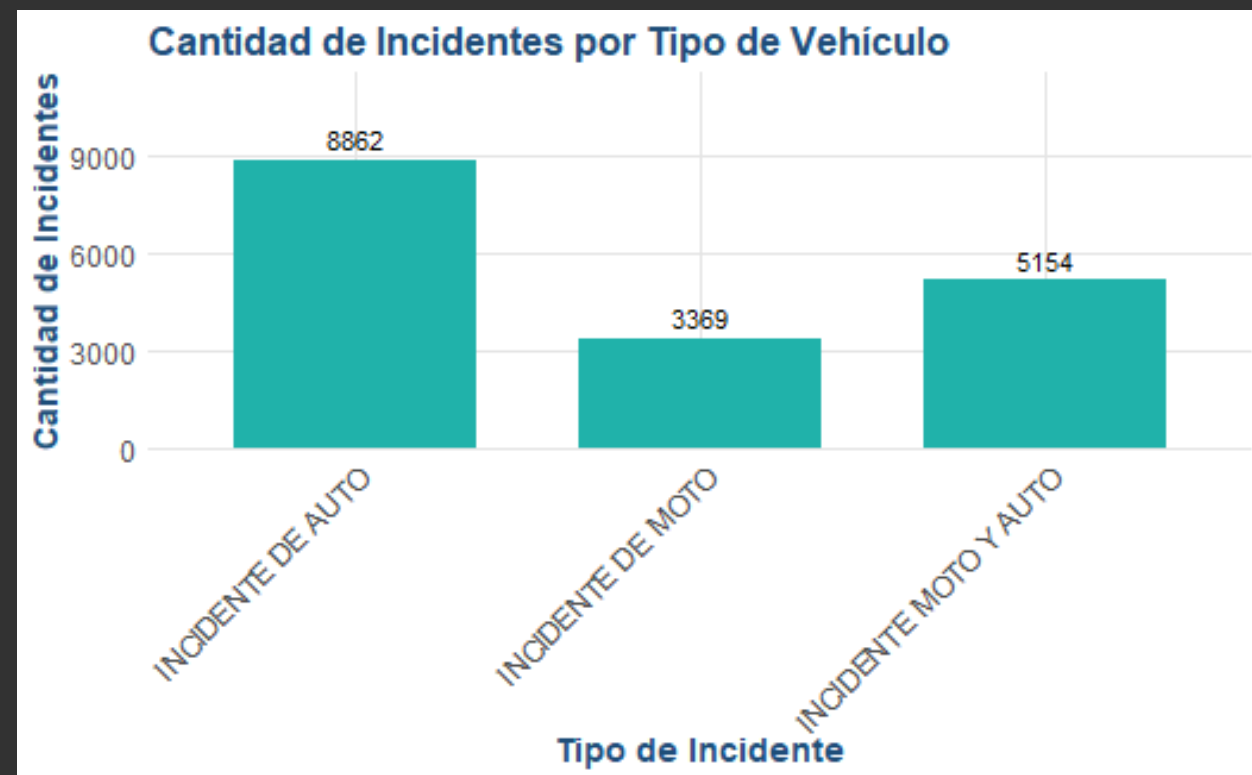


# Personas e incidentes según tipos de vehículos

## SIGISVI

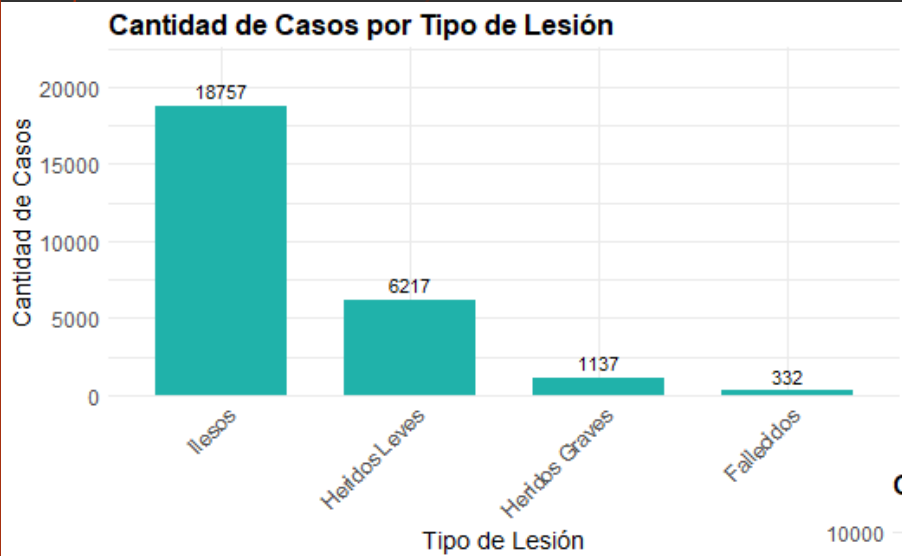


## SIEN



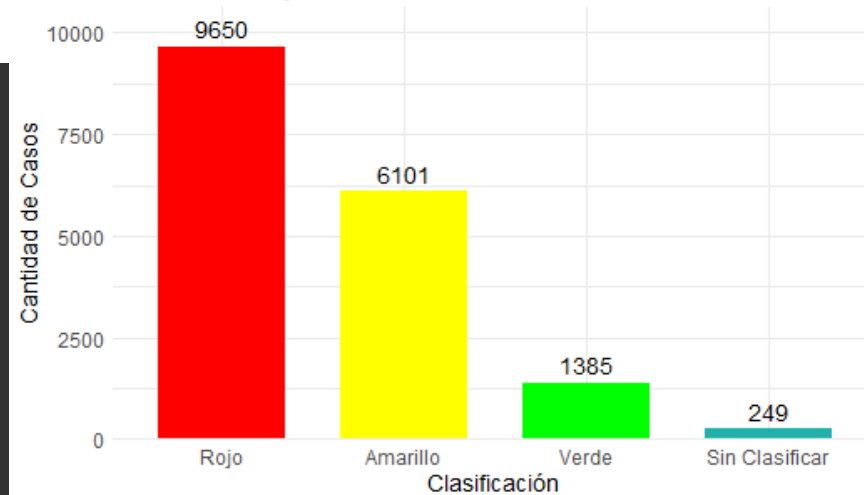
# Consecuencia del Siniestro

SIGISVI

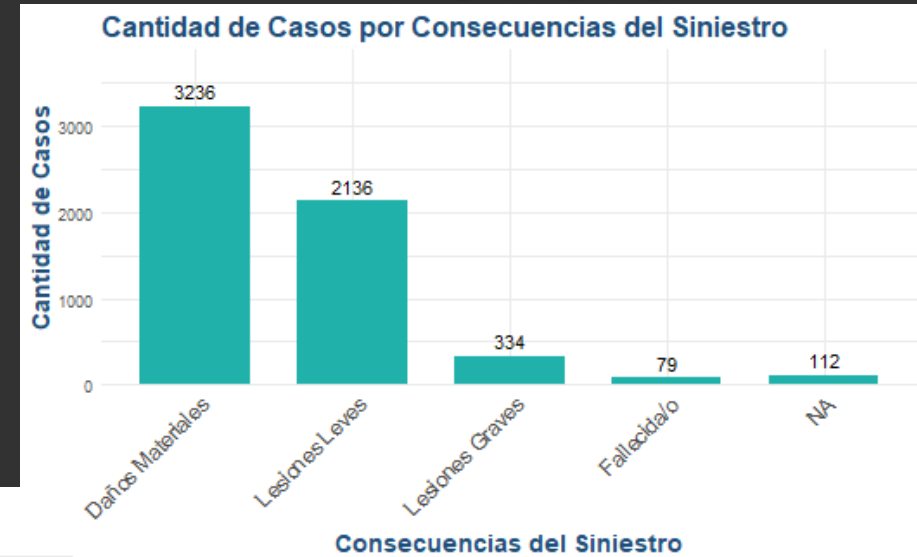


SIEN

**Clasificación para Accidentes**



Policía





# Observatorio Provincial de Gestión de Riesgos

[gestionderiesgos@neuquen.gov.ar](mailto:gestionderiesgos@neuquen.gov.ar)

Antártida Argentina 391 - Neuquén