

# LA DIRECCIÓN PROVINCIAL DE RIESGOS Y EMERGENCIAS

## ARTICULANDO INNOVACIÓN, CONOCIMIENTO CIENTÍFICO Y TERRITORIO

Daniel Anaya<sup>1</sup>, Nahuel Spinoso<sup>1</sup>, Bruno Matarazzo<sup>1</sup>, Pablo Irurzun<sup>1,2</sup>, Ignacio Guglielmetti<sup>1,2</sup>, Felipe Vannucci<sup>1,2</sup>, Verónica Barboza<sup>1</sup>, Fabián García<sup>3</sup>  
[dirprovriesgosyemergencias@mseg.gba.gov.ar](mailto:dirprovriesgosyemergencias@mseg.gba.gov.ar)

<sup>1</sup> Dirección Provincial de Riesgos y Emergencias, Subsecretaría de Emergencias, Ministerio de Seguridad, Provincia de Buenos Aires (DPRyE, Subse. Emerg., MinSeg, PBA), <sup>2</sup> Servicio Meteorológico Nacional (SMN), <sup>3</sup> Dirección Provincial de Defensa Civil (DPDC, Subse. Emerg., MinSeg, PBA)

### OBJETIVO

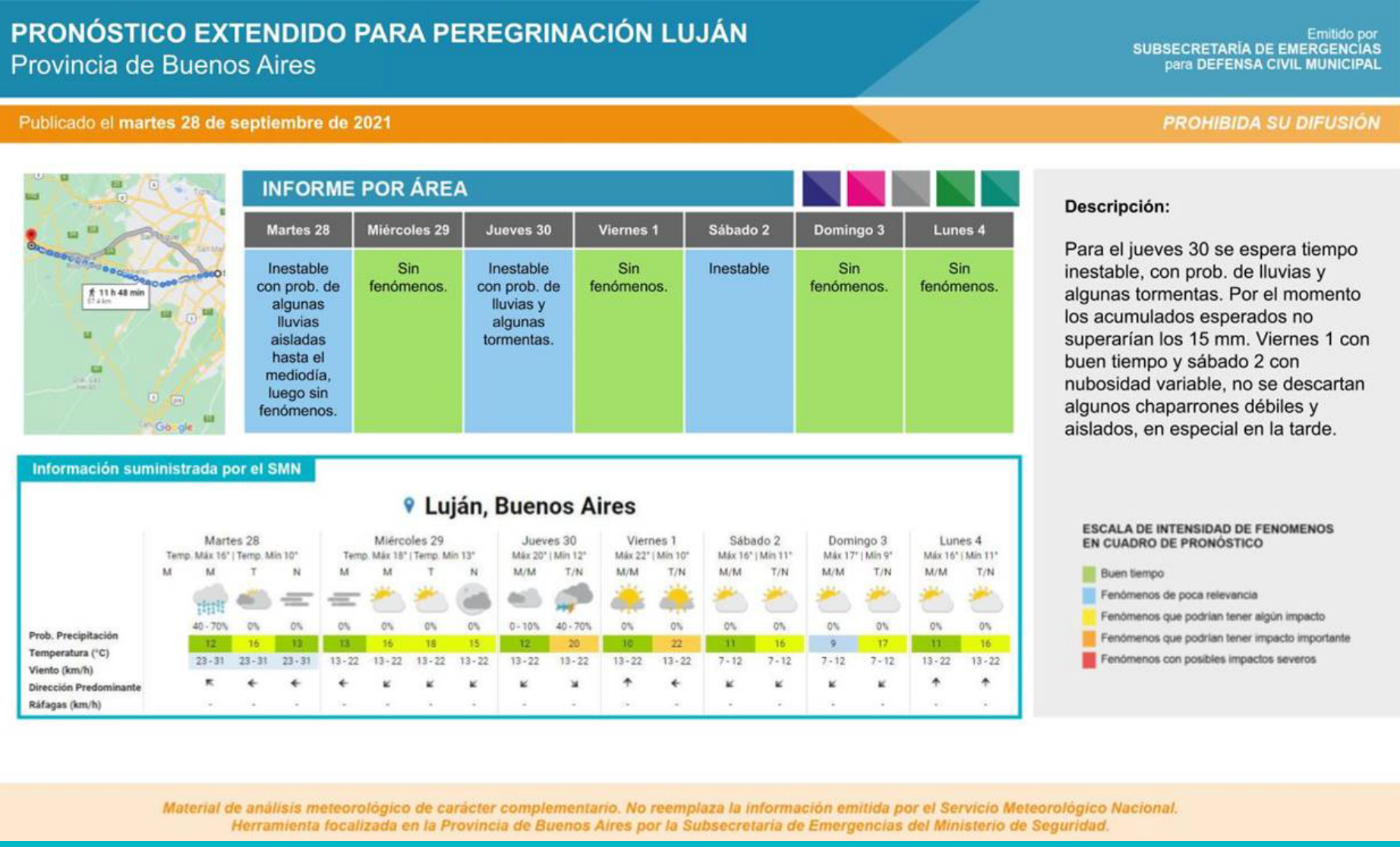
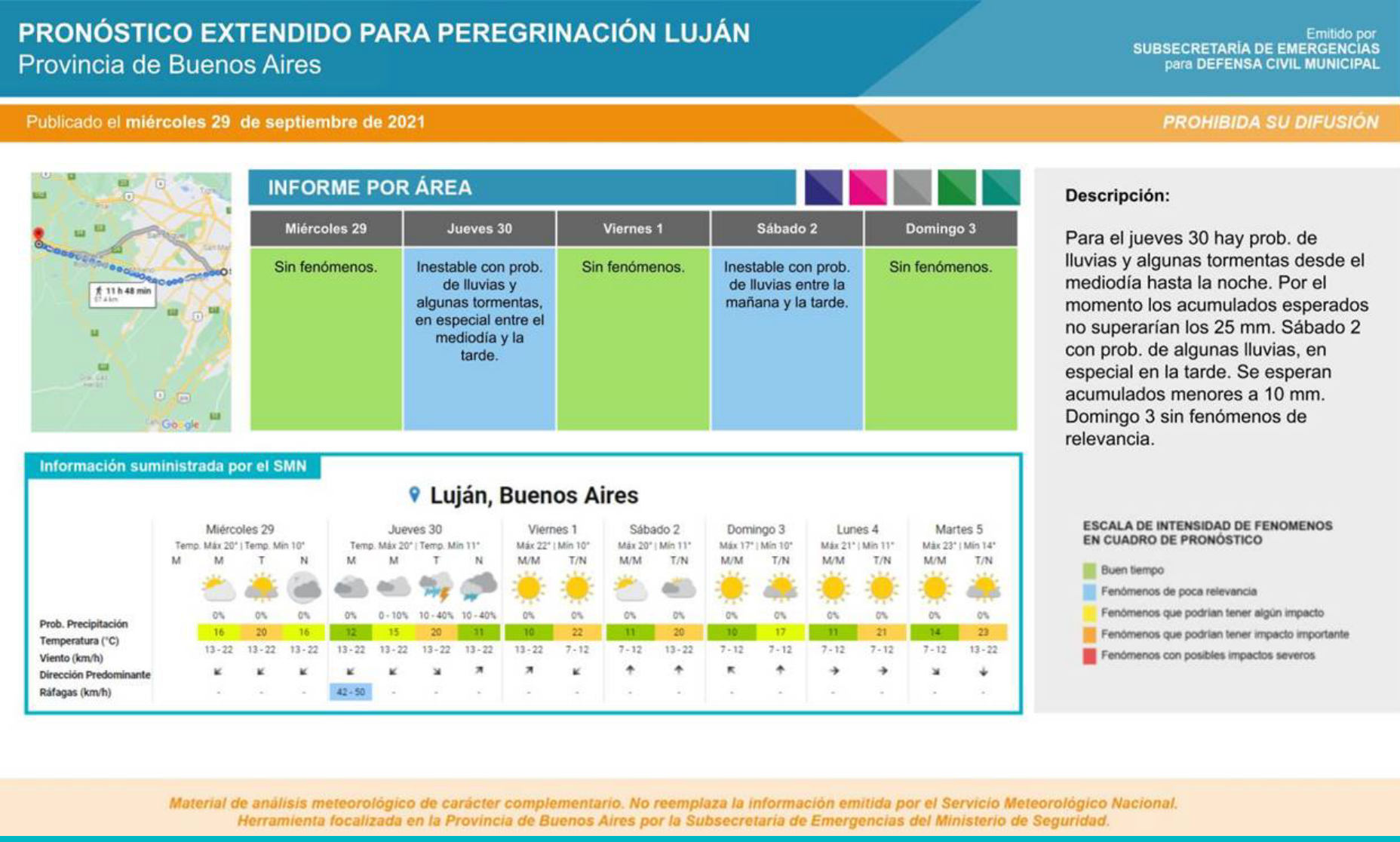
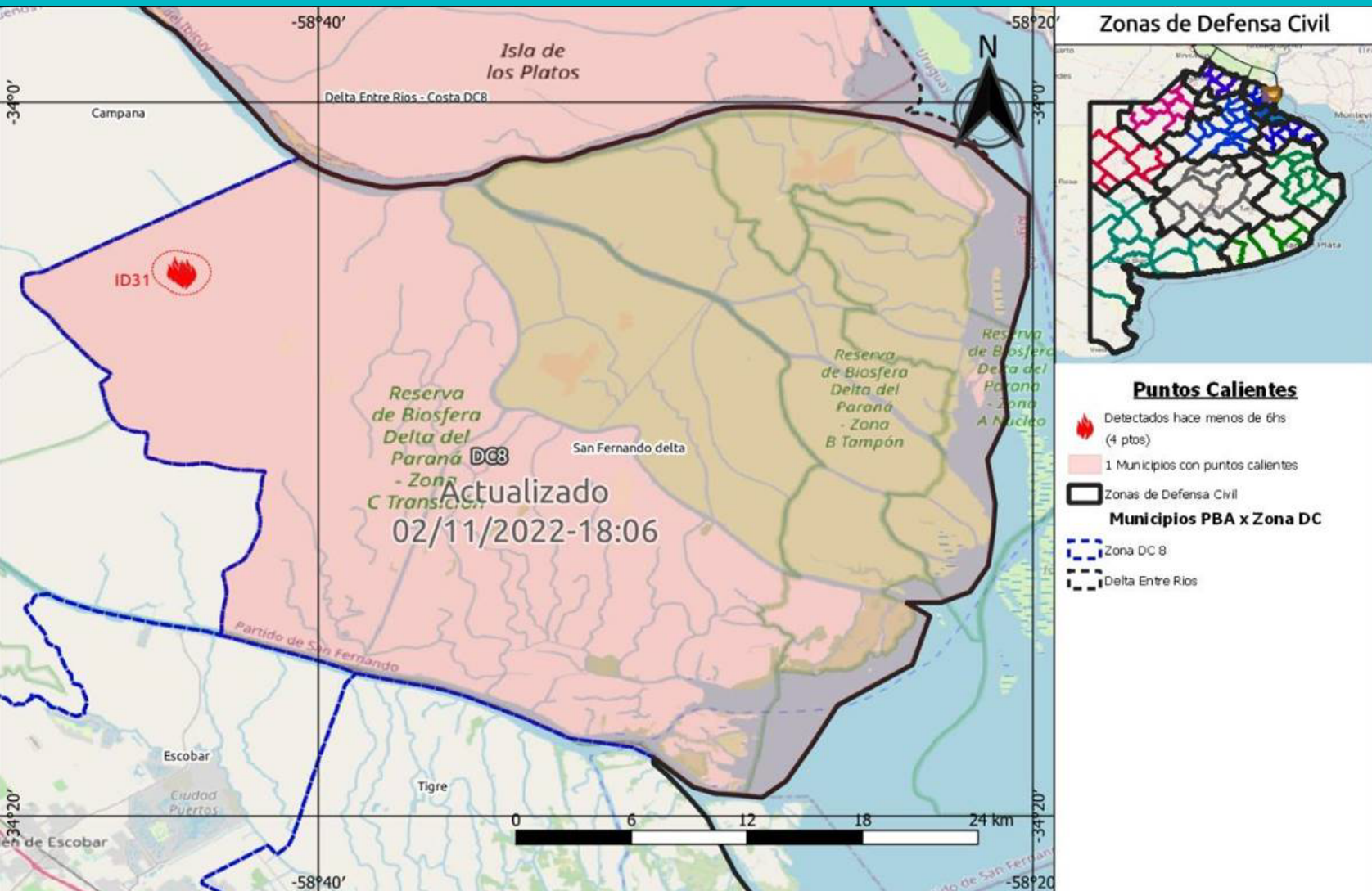
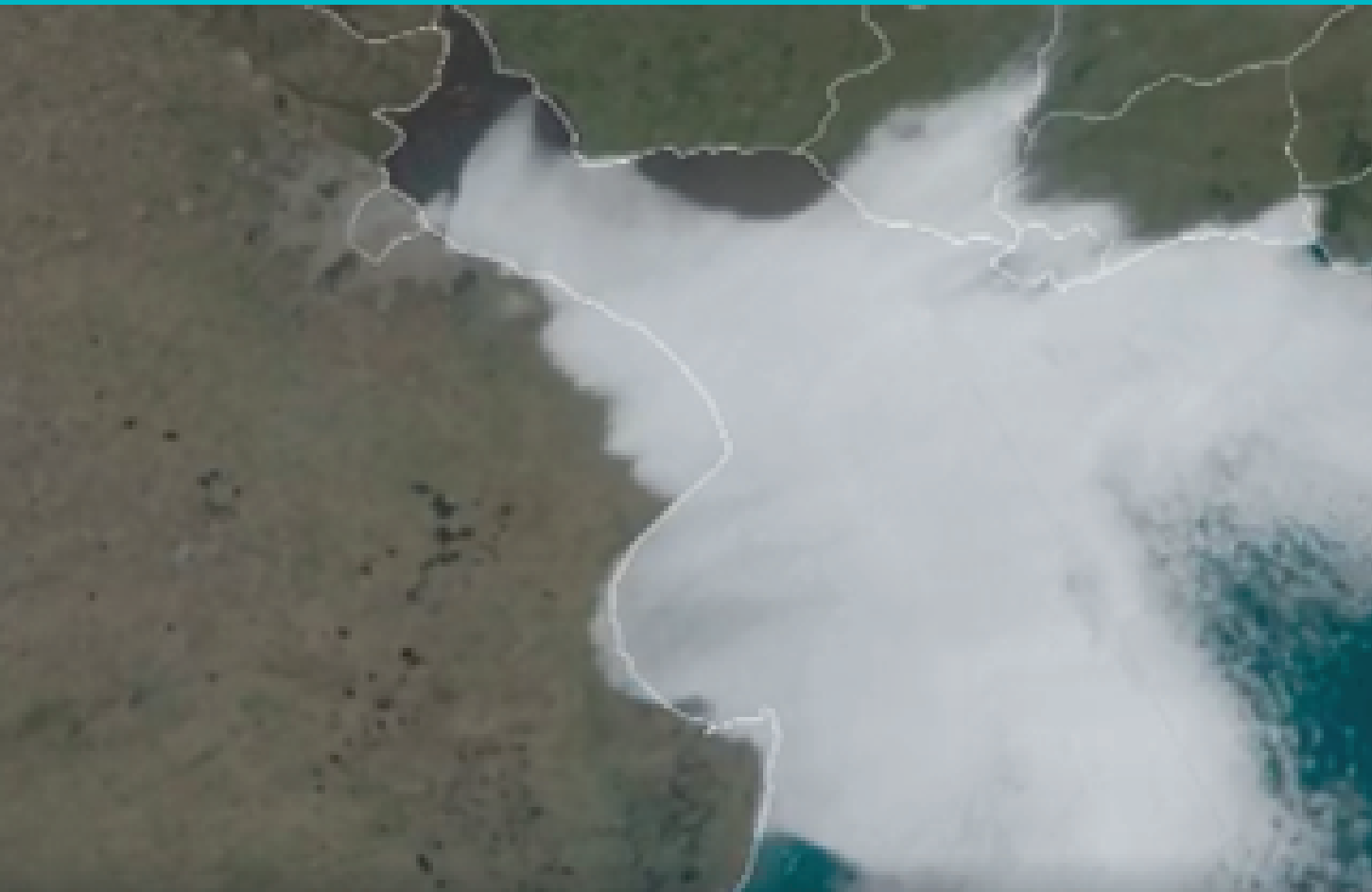
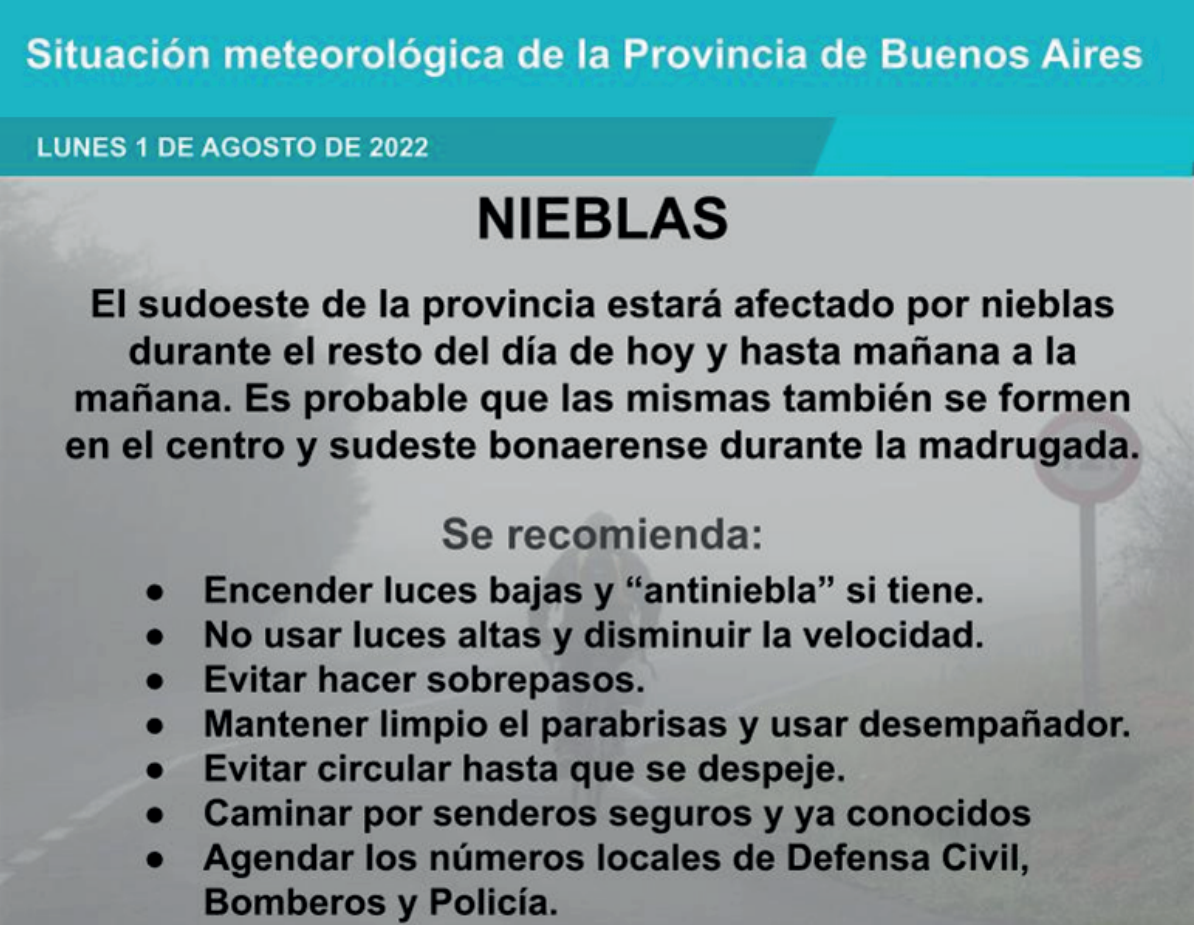
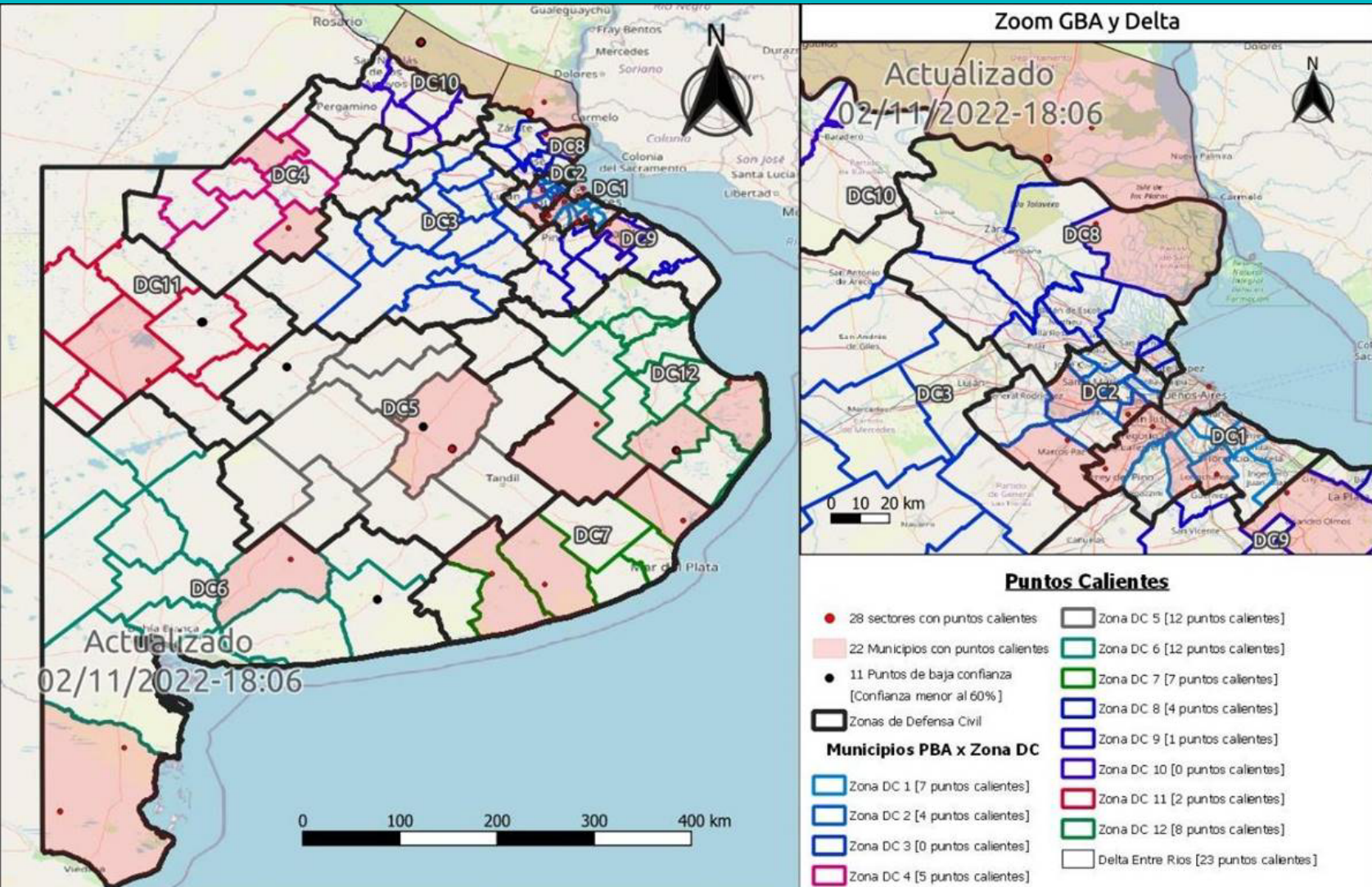
Fortalecer la gestión del riesgo a nivel provincial y municipal y afianzar la construcción de un sistema de alerta temprana que tenga en cuenta múltiples amenazas (Resolución 367-2021; OMM, 2018)

### METODOLOGÍA

Se definieron aliados estratégicos y se elaboraron mensajes, productos y acciones acordes a las necesidades de cada tipo de usuario, con el fin de prevenir riesgos y dar apoyo a sus tareas operativas.

### RESULTADOS

- Estructura de comunicación segmentada en 12 grupos de zonas de DC.
- Pronósticos para las DC, enfocadas en el nivel de riesgo de la escala diaria y la división regional de la provincia.
- Pronósticos basados y orientados a impactos.
- Integración del monitoreo de puntos calientes satelitales con los pronósticos en la escala de la semana, el día y las horas y minutos.
- Cursos de Meteorología General enfocada a la Prevención y Manejo de Emergencias.



### CONCLUSIÓN

La consolidación de los canales de comunicación más fluidos, los vínculos de confianza, la producción de información precisa y la mejora del monitoreo redundan en un mayor acercamiento a la noción de riesgo por parte de los actores del sistema de emergencias.

